

Windows 11- Nutzen Sie diese Anleitung, wenn Sie eines der folgenden Geräte nutzen:

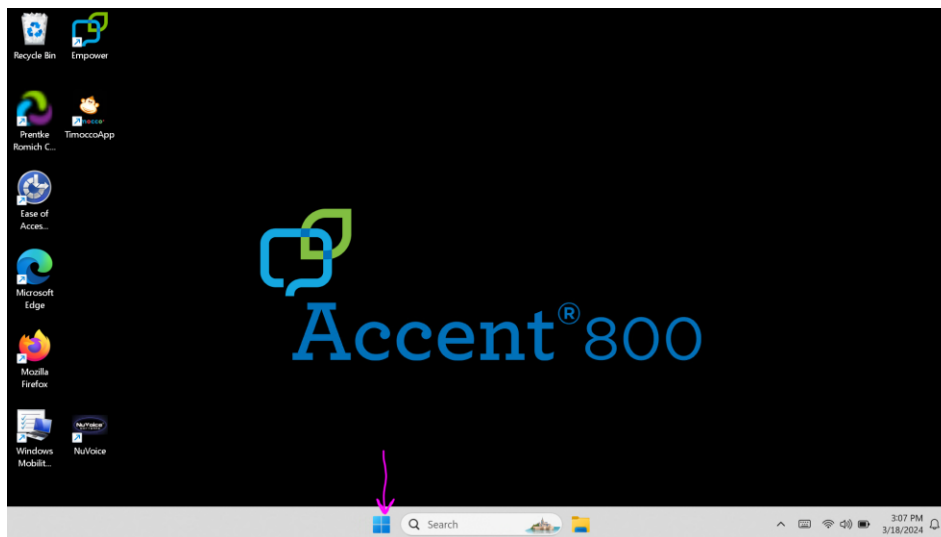
- Accent 1400
- Accent 800 mit Seriennummer > 20000AC8
- Accent 1000 mit Seriennummer > 20000AC10

Aufgrund eines technischen Problems kann die Empower-Software auf den Accents nicht starten, bis folgende Schritte zur Behebung erfolgt sind.

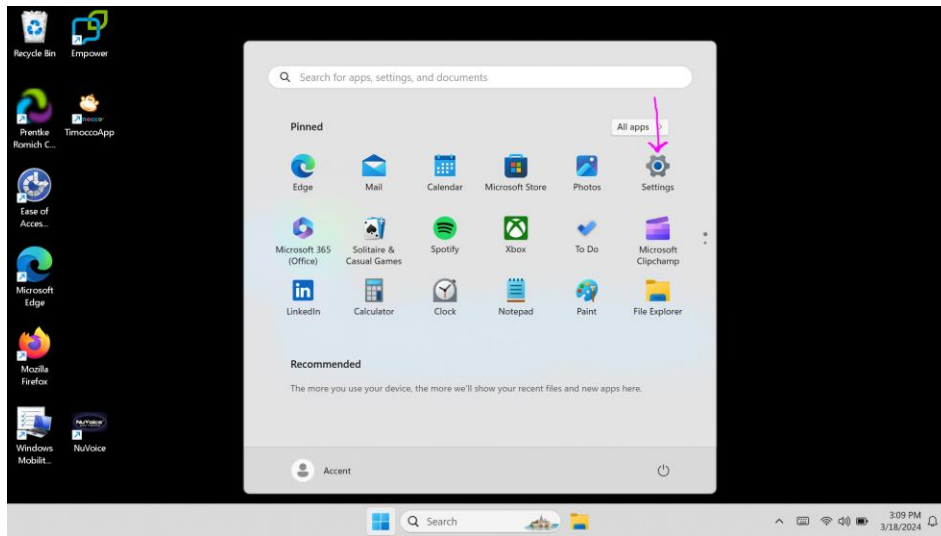
1. Das im Windows-System eingestellte Datum muss zwischenzeitlich um einen Monat zurückgesetzt werden. Dies sollte direkt nach dem Starten der Windows-Software erfolgen.

*Beachten Sie: Falls das Gerät einen Neustart macht, bevor das Datum umgestellt werden konnte, versuchen Sie es bitte erneut. Wenn ein blauer Windows-Bildschirm erscheint, wählen Sie **Weiter**.*

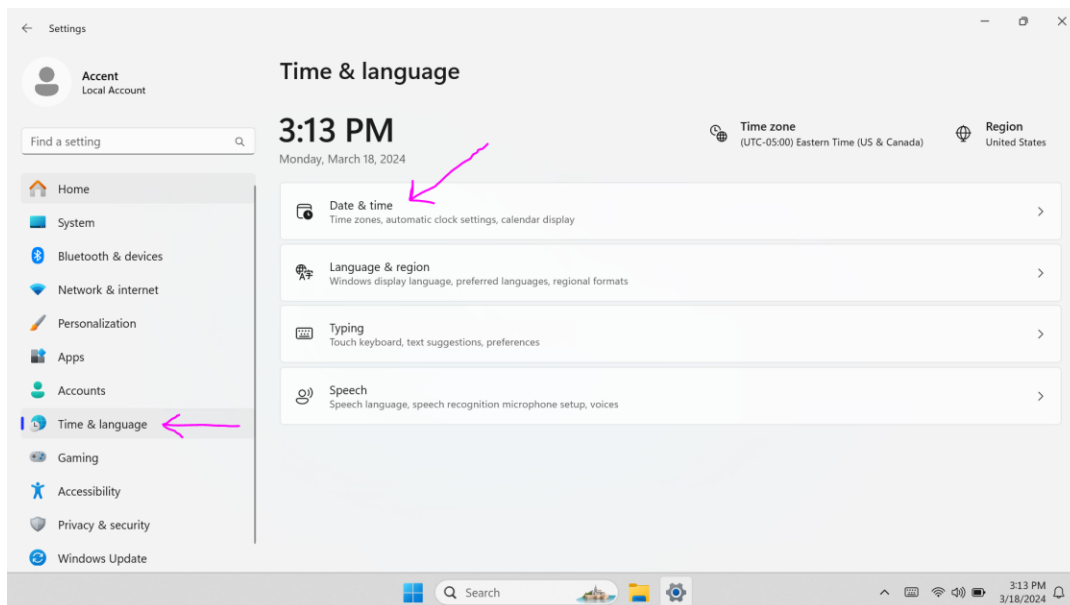
Klicken Sie auf das **Windows Start-Menü-Symbol**



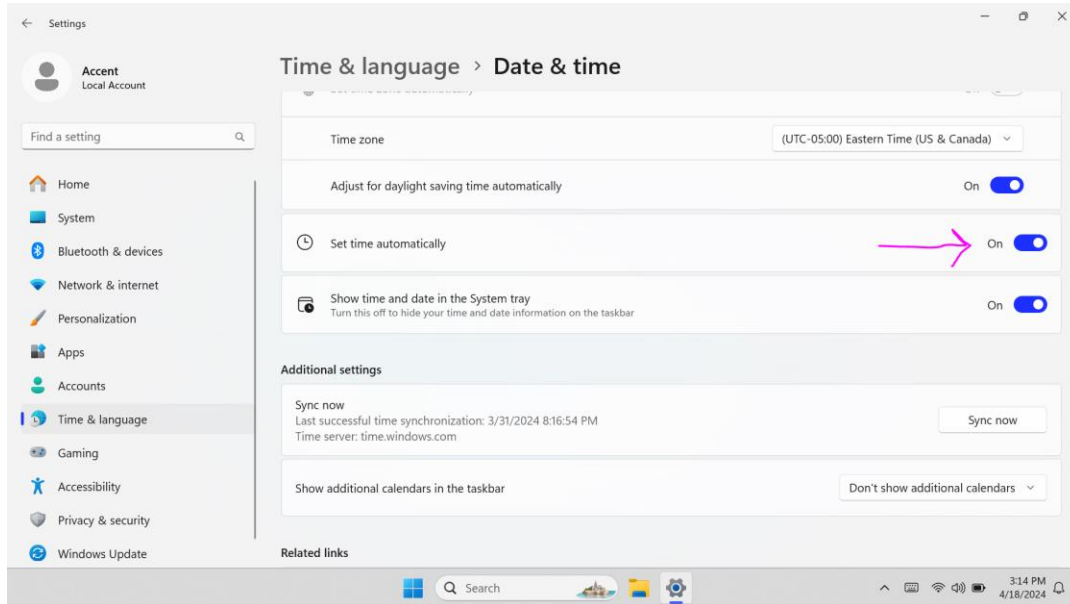
Wählen Sie **Einstellungen**



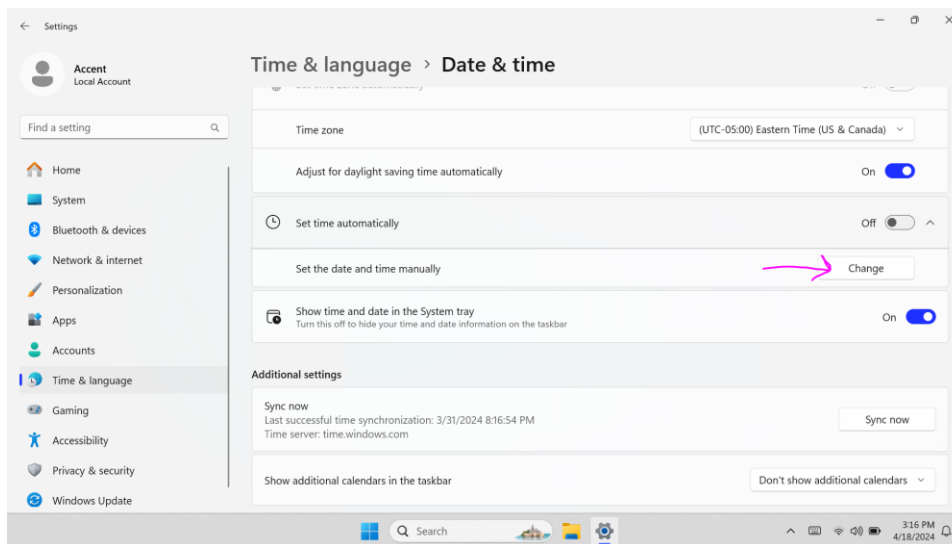
Wählen Sie **Zeit & Datum**



Deaktivieren Sie **Uhrzeit automatisch festlegen**

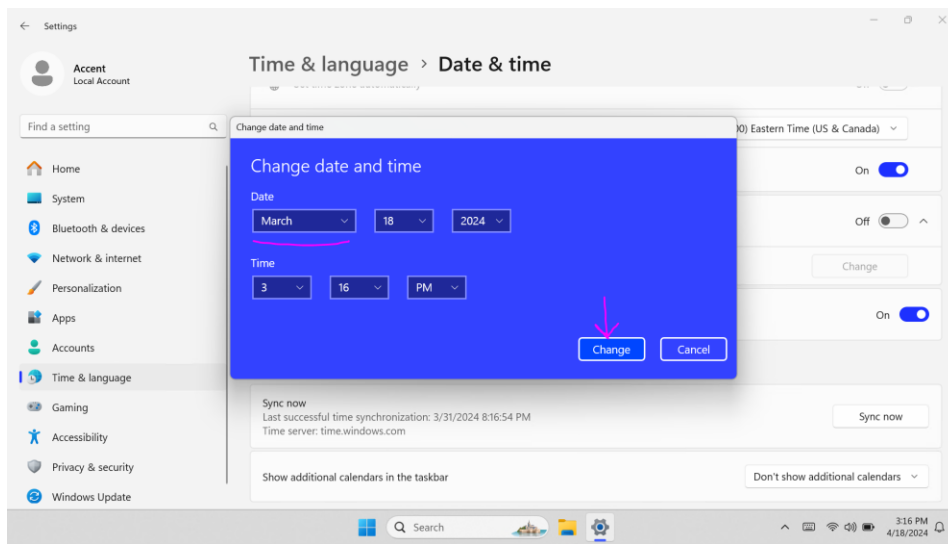


Wählen Sie **Ändern**



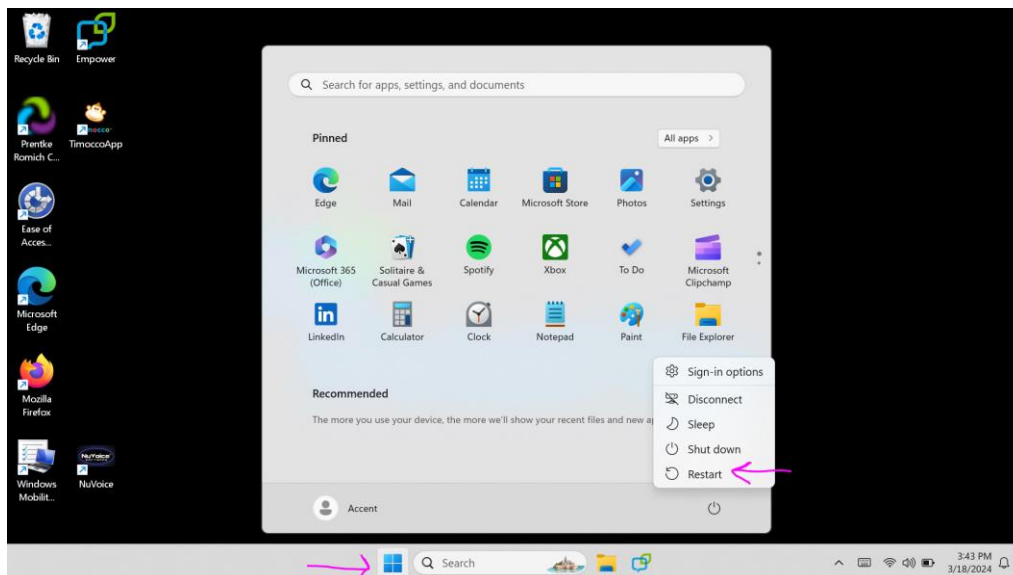
Ändern Sie den Monat in **März**

Wählen Sie **Ändern**, anschließend **Schließen** Sie das Fenster.



Wählen Sie das **Windows-Start-Menü** und dort **Neustart**.

Empower wird nach dem Neustart des Gerätes starten. Befolgen Sie nun Schritt 2.



2. Als nächstes muss die Empower-Software upgedated werden, um den internen Fehler zu beheben.

- a. Schließen Sie das Ladekabel an.
- b. Verbinden Sie das Gerät mit dem WLAN:

Menu > Toolbox > System > Gerät & Verbindungen > WLAN > Verbinden Sie sich mit ihrem Netzwerk

- c. Um zu Empower zurückzukehren, klicken Sie auf das **Empower-Icon** in der

Status-Leiste. 

- d. Empower updaten:

Menu > Toolbox > System > Updates > Update über WLAN > Auf Updates prüfen > Befolgen Sie die anschließenden Hinweise für das Update

3. Stellen Sie das Datum wieder auf den aktuellen Tag ein

- a. In Empower:
Menu > Toolbox > System > Datum & Zeit

Wählen Sie das **Windows Start Menü** Icon

Wählen Sie **Einstellungen**

Wählen Sie **Zeit & Sprache**

Wählen Sie **Datum & Zeit**

Aktivieren Sie **Uhrzeit automatisch festlegen**

Um zu Empower zurückzukehren, klicken Sie auf das **Empower Icon**. 

Empower sollte nun wie gewohnt nach dem Starten des Gerätes laufen.