

PRDC - Adventskalender 2022

UK-Adaption zur Geschichte von Katrin Bühring „Abie Alba. Der große Traum vom Weihnachtsbaum“

1. Teil

In einer Baumschule wächst ein Tannenbaum. Sein Name ist Abie Alba.

Abie Alba hat viele grüne Zweige und einen Tannenzapfen.

In dem Tannenzapfen wohnt eine kleine Spinne.

Abie Alba hat einen großen Wunsch: Er möchte Weihnachtsbaum werden.

Viele Menschen kommen in die Baumschule und holen sich einen Tannenbaum für Weihnachten.

Aber niemand nimmt Abie Alba mit.

2. Teil

Abie Alba ist traurig, aber er hat eine Idee:

Er macht sich zusammen mit der kleinen Spinne auf den Weg ins Dorf.

Der Weg ist sehr weit. Im Dorf klopfen sie an jede Tür.

Abie Alba fragt die Menschen, ob sie einen Weihnachtsbaum brauchen.

Aber die Leute wollen ihn nicht.

Traurig geht er mit der kleinen Spinne weiter.

Draußen ist es schon dunkel, und es liegt Schnee.

3. Teil

Unter einer Brücke schläft ein alter Mann neben seinem Hund.

Der alte Mann hat keine Wohnung.

Und er hat noch keinen Weihnachtsbaum!

Der alte Mann freut sich sehr über Abie Alba.

Er hängt eine rote Schleife und ein bisschen Silberpapier in die Zweige.

Abie Alba ist glücklich! Jetzt darf er doch noch Weihnachtsbaum sein.

4. Teil

Als das Jahr zu Ende ist, bringt der alte Mann Abie Alba in den Wald.

Er macht ein Loch und pflanzt den Tannenbaum ein.

Als Zeichen schneidet er mit seinem Messer einen kleinen Stern in den Stamm.

Abie Alba und die kleine Spinne leben jetzt im Wald.

Jedes Jahr an Heiligabend kommt der alte Mann mit seinem Hund zu Besuch.

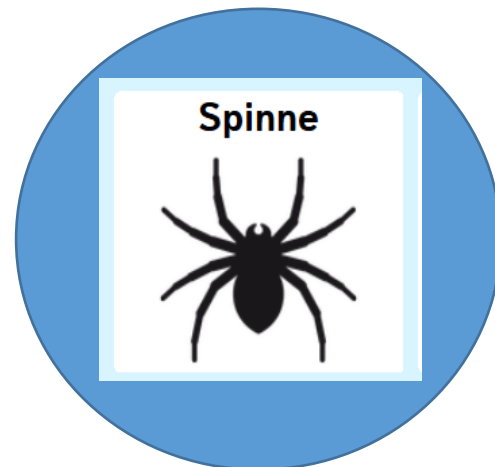
Dann schmückt er Abie Alba ein bisschen, und sie feiern zusammen Weihnachten.

Liste der Symbole (groß, rund)

METACOM-Symbole ©Annette Kitzinger

Übrigens:

Rund ausgeschnitten und auf festerem Papier ausgedruckt, machen die Symbole auch als Tannenbaumkugeln eine gute Figur. - z.B. gelocht und mit Wollfäden versehen an Tannenzweigen oder geklebt bzw. geklettet auf einem Tonpapier-Weihnachtsbaum



Tannenzapfen



Weihnachten



Dorf



Idee



Tür



dunkel

